

飛び火認定品



スカイ工法

両面テープ接着施工 (折板屋根用)



遮熱塗装の課題を解決した 新工法

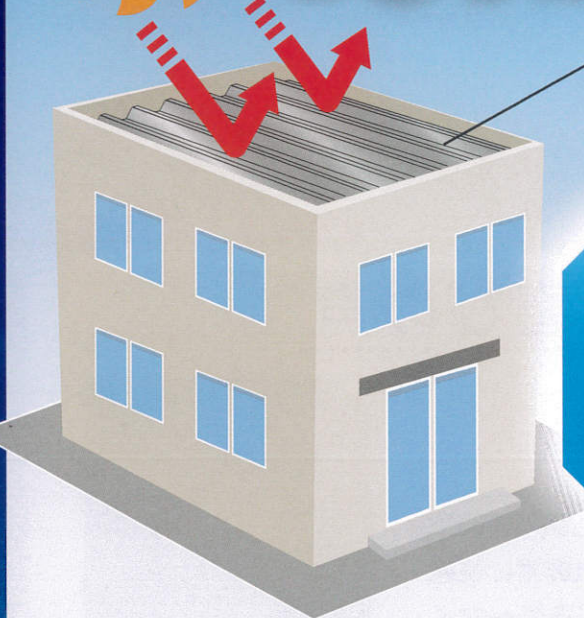
アルミ製純度 99%の
遮熱シート

スカイシートで夏涼しく快適に

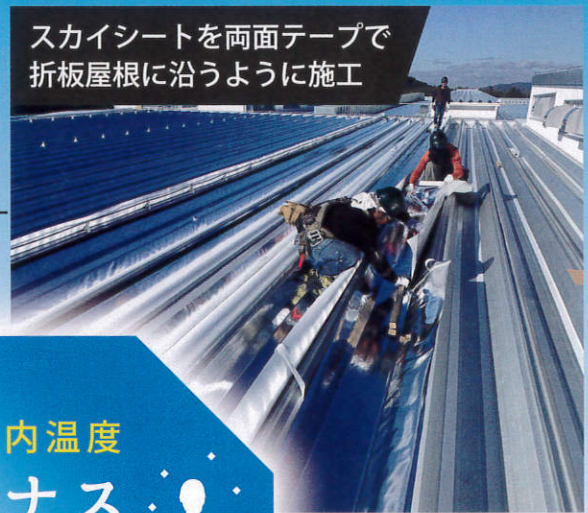


太陽からの放射熱を

約**97%**カット



スカイシートを両面テープで
折板屋根に沿うように施工



夏の室内温度

マイナス

約**11°C**

※実験結果による
最大温度差です



スカイ工法で用いるスカイシート (遮熱シート) は、反射率 97% のアルミ箔により太陽からの放射熱による折板屋根の温度上昇を大幅に抑えます。

体感してみよう

実際どれくらい熱を遮る？

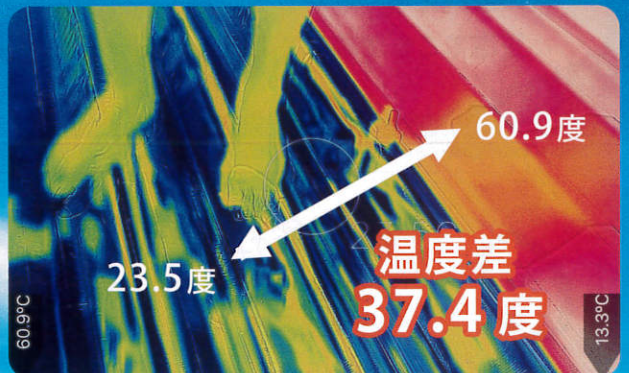
真夏の**60度**を超える折板屋根でも、
スカイ工法なら**裸足**で歩ける！



サーモ
グラフィーで
見る



2020年
8月29日撮影



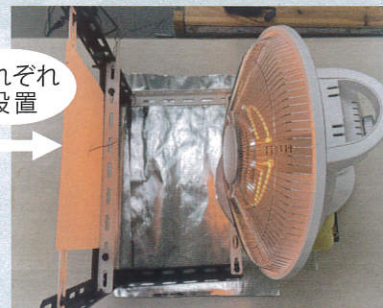
遮熱塗料と比較 静岡大学による試験

【試験条件】

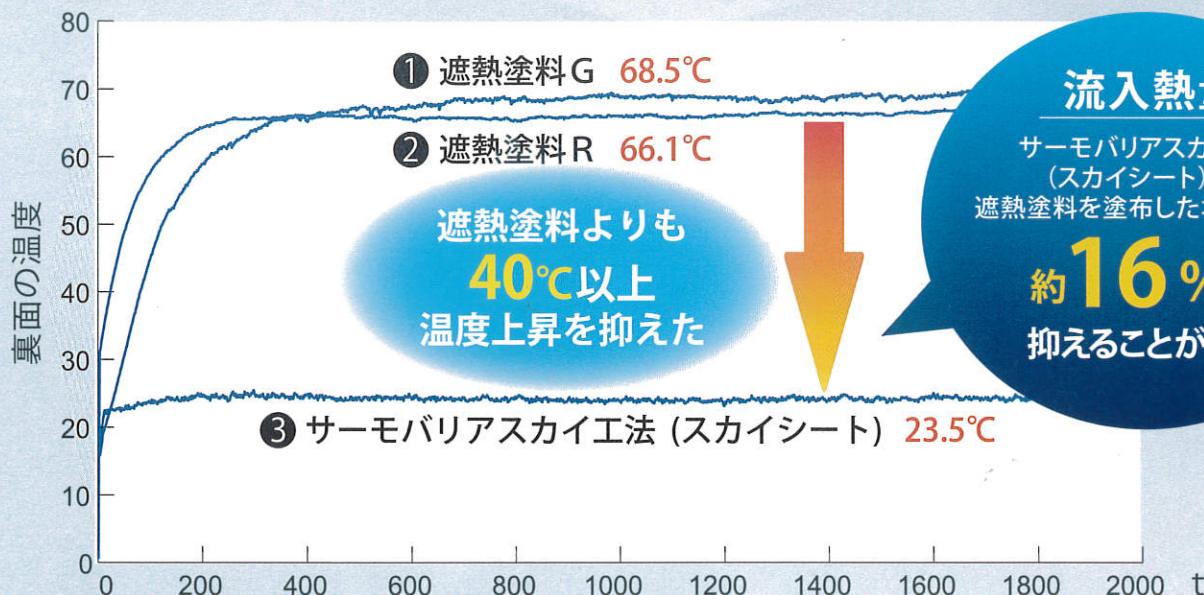
遮熱塗料 G、遮熱塗料 R、スカイシートをそれぞれ鋼板に施し、遠赤外線ヒーターで3時間熱し、鋼板の裏面温度を測定する。

- 1 遮熱塗料G
- 2 遮熱塗料R
- 3 サーモバリアスカイ工法 (スカイシート)

それぞれ設置



【試験結果】



遮熱塗料よりも
40°C以上
温度上昇を抑えた

流入熱量
サーモバリアスカイ工法 (スカイシート) は、遮熱塗料を塗布した場合に比べ
約16%に
抑えることが可能

Interview

実際に使用されたお客様の **お喜びの声**

夏場は 37°C以上の工場内が
30~32°Cになった

施工した翌年の夏 (2019年) は、39°C以上の猛暑が何日も続く記録に残る暑い夏でしたが、工場内の温度は 30°C~32°Cに保たれ非常に快適でした。新工場設立時の 2018 年の夏より、室温がマイナス 5°C~マイナス 7°Cです。これには本当に驚きました。

サーモバリアにより、屋根からの熱を抑えることができたことと実感できています。また、サーモバリアを施工したことで、エアコンや換気扇による冷気を損なわず、適切に室内に留めることができているので、電気代の節約にもつながっているように感じます。

正直ここまで涼しくなるとは思ってもみなかったです！



有限会社大丸鉄工所
代表取締役社長
大丸 芳正 様



株式会社 ライフテック

〒509-0135 岐阜県各務原市鵜沼羽場町8丁目132-1
TEL.058-385-0334 FAX.058-385-3286
Email : home@e-lifetech.com
<https://www.e-lifetech.com/>



株式会社 マテハン三重

〒516-0017
三重県伊勢市神久2丁目1-37
TEL0596-65-6185 FAX0596-65-6195
メール : info@matehanmie.com